



BOSCH

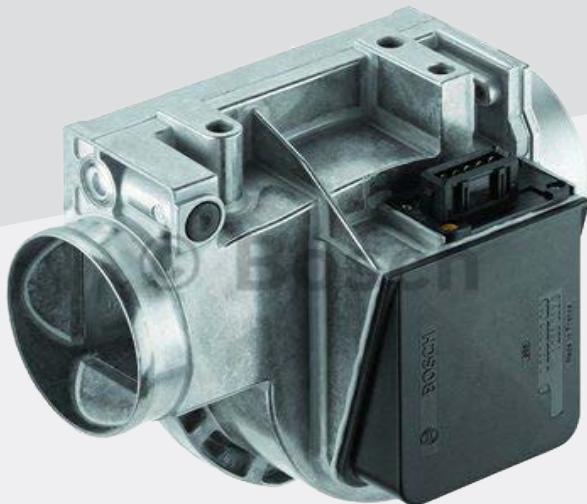
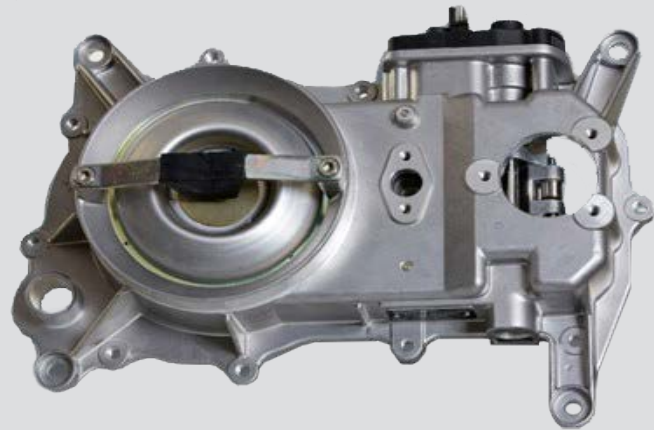
Invented for life

2017

Luftmengenmesser

Air-flow sensor

Débitmètre volumique d'air



Luftmengenmesser

Air flow sensor | Débitmètre volumique d'air

DE

Aufgabe der Gemischaufbereitung ist die Zumessung einer Kraftstoffmenge, die der angesaugten Luftmenge entspricht.

Die gesamte vom Motor angesaugte Luft durchströmt den Luftmengenmesser. Die durch den Luftmengenmesser strömende Luft bewegt die Stauscheibe bzw. die Pendelklappe um ein bestimmtes Maß aus ihrer Ruhelage.

Bei Luftmengenmessern mit Stauscheibe überträgt diese die Auslenkung über ein Hebelsystem direkt auf den Steuerkolben des Mengenteilers, welcher die zuzumessende Kraftstoffmenge bestimmt – während bei Luftmengenmessern mit Pendelklappe den Auslenkungswinkel an das Motorsteuergerät übermittelt. Dieses misst die Kraftstoffmenge über die elektrischen Einspritzventile zu.

FR

EN

**1:1 REMAN**

0 438 120 002	1:1 REMAN
0 438 120 003	1:1 REMAN
0 438 120 004	1:1 REMAN
0 438 120 005	1:1 REMAN
0 438 120 006	1:1 REMAN
0 438 120 007	1:1 REMAN
0 438 120 008	1:1 REMAN
0 438 120 009	1:1 REMAN
0 438 120 010	1:1 REMAN
0 438 120 011	1:1 REMAN
0 438 120 012	1:1 REMAN
0 438 120 013	1:1 REMAN
0 438 120 014	1:1 REMAN
0 438 120 015	1:1 REMAN
0 438 120 016	1:1 REMAN
0 438 120 017	1:1 REMAN
0 438 120 018	1:1 REMAN
0 438 120 020	1:1 REMAN
0 438 120 022	1:1 REMAN
0 438 120 024	1:1 REMAN
0 438 120 025	1:1 REMAN
0 438 120 026	1:1 REMAN
0 438 120 027	1:1 REMAN
0 438 120 028	1:1 REMAN
0 438 120 029	1:1 REMAN
0 438 120 030	1:1 REMAN
0 438 120 031	1:1 REMAN
0 438 120 032	1:1 REMAN
0 438 120 033	1:1 REMAN
0 438 120 034	1:1 REMAN
0 438 120 035	1:1 REMAN
0 438 120 036	1:1 REMAN
0 438 120 037	1:1 REMAN
0 438 120 038	1:1 REMAN
0 438 120 039	1:1 REMAN
0 438 120 040	1:1 REMAN
0 438 120 041	1:1 REMAN
0 438 120 043	1:1 REMAN
0 438 120 044	1:1 REMAN
0 438 120 045	1:1 REMAN
0 438 120 046	1:1 REMAN
0 438 120 047	1:1 REMAN
0 438 120 048	1:1 REMAN
0 438 120 049	1:1 REMAN
0 438 120 050	1:1 REMAN
0 438 120 051	1:1 REMAN
0 438 120 052	1:1 REMAN
0 438 120 053	1:1 REMAN
0 438 120 054	1:1 REMAN
0 438 120 055	1:1 REMAN

1:1 REMAN

0 438 120 056	1:1 REMAN
0 438 120 057	1:1 REMAN
0 438 120 060	1:1 REMAN
0 438 120 061	1:1 REMAN
0 438 120 062	1:1 REMAN
0 438 120 065	1:1 REMAN
0 438 120 066	1:1 REMAN
0 438 120 067	1:1 REMAN
0 438 120 068	1:1 REMAN
0 438 120 069	1:1 REMAN
0 438 120 070	1:1 REMAN
0 438 120 071	1:1 REMAN
0 438 120 073	1:1 REMAN
0 438 120 074	1:1 REMAN
0 438 120 075	1:1 REMAN
0 438 120 076	1:1 REMAN
0 438 120 077	1:1 REMAN
0 438 120 078	1:1 REMAN
0 438 120 079	1:1 REMAN
0 438 120 080	1:1 REMAN
0 438 120 081	1:1 REMAN
0 438 120 082	1:1 REMAN
0 438 120 083	1:1 REMAN
0 438 120 085	1:1 REMAN
0 438 120 086	1:1 REMAN
0 438 120 087	1:1 REMAN
0 438 120 088	1:1 REMAN
0 438 120 089	1:1 REMAN
0 438 120 090	1:1 REMAN
0 438 120 091	1:1 REMAN
0 438 120 092	1:1 REMAN
0 438 120 093	1:1 REMAN
0 438 120 098	1:1 REMAN
0 438 120 099	1:1 REMAN
0 438 120 100	1:1 REMAN
0 438 120 101	1:1 REMAN
0 438 120 102	1:1 REMAN
0 438 120 103	1:1 REMAN
0 438 120 104	1:1 REMAN
0 438 120 105	1:1 REMAN
0 438 120 106	1:1 REMAN

1:1 REMAN

Instandsetzungsservice
Refurbishing service
Service de réapprovisionnement

www.bosch-classic.com

**1:1 REMAN**

0 438 120 107	1:1 REMAN
0 438 120 108	1:1 REMAN
0 438 120 109	1:1 REMAN
0 438 120 110	1:1 REMAN
0 438 120 111	1:1 REMAN
0 438 120 112	1:1 REMAN
0 438 120 113	1:1 REMAN
0 438 120 114	1:1 REMAN
0 438 120 115	1:1 REMAN
0 438 120 116	1:1 REMAN
0 438 120 118	1:1 REMAN
0 438 120 119	1:1 REMAN
0 438 120 120	1:1 REMAN
0 438 120 121	1:1 REMAN
0 438 120 122	1:1 REMAN
0 438 120 123	1:1 REMAN
0 438 120 124	1:1 REMAN
0 438 120 125	1:1 REMAN
0 438 120 126	1:1 REMAN
0 438 120 127	1:1 REMAN
0 438 120 128	1:1 REMAN
0 438 120 129	1:1 REMAN
0 438 120 130	1:1 REMAN
0 438 120 131	1:1 REMAN
0 438 120 132	1:1 REMAN
0 438 120 133	1:1 REMAN
0 438 120 134	1:1 REMAN
0 438 120 135	1:1 REMAN
0 438 120 136	1:1 REMAN
0 438 120 137	1:1 REMAN
0 438 120 138	1:1 REMAN
0 438 120 139	1:1 REMAN
0 438 120 140	1:1 REMAN
0 438 120 141	1:1 REMAN
0 438 120 142	1:1 REMAN
0 438 120 143	1:1 REMAN
0 438 120 144	1:1 REMAN
0 438 120 145	1:1 REMAN
0 438 120 146	1:1 REMAN
0 438 120 147	1:1 REMAN
0 438 120 148	1:1 REMAN
0 438 120 149	1:1 REMAN
0 438 120 150	1:1 REMAN
0 438 120 151	1:1 REMAN
0 438 120 152	1:1 REMAN
0 438 120 153	1:1 REMAN
0 438 120 154	1:1 REMAN
0 438 120 155	1:1 REMAN
0 438 120 156	1:1 REMAN
0 438 120 157	1:1 REMAN

1:1 REMAN

0 438 120 158	1:1 REMAN
0 438 120 159	1:1 REMAN
0 438 120 161	1:1 REMAN
0 438 120 162	1:1 REMAN
0 438 120 163	1:1 REMAN
0 438 120 164	1:1 REMAN
0 438 120 170	1:1 REMAN
0 438 120 171	1:1 REMAN
0 438 120 172	1:1 REMAN
0 438 120 173	1:1 REMAN
0 438 120 174	1:1 REMAN
0 438 120 175	1:1 REMAN
0 438 120 176	1:1 REMAN
0 438 120 177	1:1 REMAN
0 438 120 178	1:1 REMAN
0 438 120 179	1:1 REMAN
0 438 120 180	1:1 REMAN
0 438 120 181	1:1 REMAN
0 438 120 182	1:1 REMAN
0 438 120 183	1:1 REMAN
0 438 120 184	1:1 REMAN
0 438 120 185	1:1 REMAN
0 438 120 186	1:1 REMAN
0 438 120 189	1:1 REMAN
0 438 120 190	1:1 REMAN
0 438 120 191	1:1 REMAN
0 438 120 192	1:1 REMAN
0 438 120 193	1:1 REMAN
0 438 120 194	1:1 REMAN
0 438 120 195	1:1 REMAN
0 438 120 196	1:1 REMAN
0 438 120 197	1:1 REMAN
0 438 120 198	1:1 REMAN
0 438 120 199	1:1 REMAN
0 438 120 200	1:1 REMAN
0 438 120 201	1:1 REMAN
0 438 120 202	1:1 REMAN
0 438 120 203	1:1 REMAN
0 438 120 204	1:1 REMAN
0 438 120 205	1:1 REMAN
0 438 120 206	1:1 REMAN

1:1 REMAN

Instandsetzungsservice
Refurbishing service
Service de réapprovisionnement

www.bosch-classic.com

**1:1 REMAN**

0 438 120 207	1:1 REMAN
0 438 120 208	1:1 REMAN
0 438 120 209	1:1 REMAN
0 438 120 210	1:1 REMAN
0 438 120 211	1:1 REMAN
0 438 120 212	1:1 REMAN
0 438 120 213	1:1 REMAN
0 438 120 214	1:1 REMAN
0 438 120 219	1:1 REMAN
0 438 120 221	1:1 REMAN
0 438 121 001	1:1 REMAN
0 438 121 003	1:1 REMAN
0 438 121 004	1:1 REMAN
0 438 121 005	1:1 REMAN
0 438 121 006	1:1 REMAN
0 438 121 007	1:1 REMAN
0 438 121 008	1:1 REMAN
0 438 121 009	1:1 REMAN
0 438 121 010	1:1 REMAN
0 438 121 011	1:1 REMAN
0 438 121 012	1:1 REMAN
0 438 121 013	1:1 REMAN
0 438 121 014	1:1 REMAN
0 438 121 017	1:1 REMAN
0 438 121 018	1:1 REMAN
0 438 121 019	1:1 REMAN
0 438 121 020	1:1 REMAN
0 438 121 021	1:1 REMAN
0 438 121 022	1:1 REMAN
0 438 121 023	1:1 REMAN
0 438 121 024	1:1 REMAN
0 438 121 027	1:1 REMAN
0 438 121 028	1:1 REMAN
0 438 121 029	1:1 REMAN
0 438 121 030	1:1 REMAN
0 438 121 031	1:1 REMAN
0 438 121 032	1:1 REMAN
0 438 121 033	1:1 REMAN
0 438 121 036	1:1 REMAN
0 438 121 037	1:1 REMAN
0 438 121 038	1:1 REMAN
0 438 121 039	1:1 REMAN
0 438 121 040	1:1 REMAN
0 438 121 041	1:1 REMAN
0 438 121 042	1:1 REMAN
0 438 121 043	1:1 REMAN
0 438 121 044	1:1 REMAN
0 438 121 046	1:1 REMAN
0 438 121 047	1:1 REMAN
0 438 121 048	1:1 REMAN

1:1 REMAN

0 438 121 049	1:1 REMAN
0 438 121 050	1:1 REMAN
0 438 121 051	1:1 REMAN
0 438 121 052	1:1 REMAN
0 438 121 053	1:1 REMAN
0 438 121 054	1:1 REMAN
0 438 121 055	1:1 REMAN
0 438 121 056	1:1 REMAN
0 438 121 057	1:1 REMAN
0 438 121 058	1:1 REMAN
0 438 121 059	1:1 REMAN
0 438 121 060	1:1 REMAN
0 438 121 061	1:1 REMAN
0 438 121 062	1:1 REMAN
0 438 121 063	1:1 REMAN
0 438 121 064	1:1 REMAN
0 438 121 065	1:1 REMAN
0 438 121 066	1:1 REMAN
0 438 121 067	1:1 REMAN
0 438 121 068	1:1 REMAN
0 438 121 069	1:1 REMAN
0 438 121 070	1:1 REMAN
0 438 121 071	1:1 REMAN
0 438 121 072	1:1 REMAN
0 438 121 073	1:1 REMAN
0 438 121 074	1:1 REMAN
0 438 121 075	1:1 REMAN
0 438 121 076	1:1 REMAN
0 438 121 077	1:1 REMAN
0 438 121 078	1:1 REMAN
0 438 121 079	1:1 REMAN
0 438 121 080	1:1 REMAN
0 438 121 081	1:1 REMAN
0 438 121 082	1:1 REMAN
0 438 121 083	1:1 REMAN
0 438 121 084	1:1 REMAN
0 438 121 085	1:1 REMAN
0 438 121 086	1:1 REMAN
0 438 121 087	1:1 REMAN
0 438 121 088	1:1 REMAN
0 438 121 089	1:1 REMAN

1:1 REMAN

Instandsetzungsservice
Refurbishing service
Service de réapprovisionnement

www.bosch-classic.com



1:1 REMAN

0 438 121 090	1:1 REMAN
0 438 121 121	1:1 REMAN
0 986 439 301	1:1 REMAN
0 986 439 382	1:1 REMAN
0 986 439 386	1:1 REMAN
0 986 439 389	1:1 REMAN
F 026 TX2 050	1:1 REMAN
F 026 TX2 051	1:1 REMAN
F 026 TX2 052	1:1 REMAN
F 026 TX2 053	1:1 REMAN
F 026 TX2 054	1:1 REMAN
F 026 TX2 055	1:1 REMAN
F 026 TX2 056	1:1 REMAN
F 026 TX2 057	1:1 REMAN
F 026 TX2 058	1:1 REMAN
F 026 TX2 059	1:1 REMAN
F 026 TX2 060	1:1 REMAN
F 026 TX2 061	1:1 REMAN
F 026 TX2 062	1:1 REMAN
F 026 TX2 063	1:1 REMAN
F 026 TX2 064	1:1 REMAN
F 026 TX2 065	1:1 REMAN
F 026 TX2 066	1:1 REMAN

1:1 REMAN

Instandsetzungsservice

Refurbishing service

Service de réapprovisionnement

www.bosch-classic.com



1:1 →

0 280 200 201	0 280 200 204
0 280 200 203	0 280 200 205
0 280 202 202	0 280 202 210
0 280 202 204	0 280 202 211
0 280 202 209	0 280 202 135
0 280 203 007	0 280 203 011
0 438 120 014	0 438 120 032
0 438 120 014	0 438 120 062
0 438 120 018	0 438 120 030
0 438 120 020	0 438 120 060
0 438 120 026	0 438 120 062
0 438 120 052	0 438 120 136
0 438 120 053	0 438 120 136
0 438 120 090	0 438 120 035
0 438 120 121	0 438 120 146
0 438 120 129	0 438 120 128
0 438 120 137	0 438 120 136
0 438 120 144	0 438 120 172
0 438 120 173	0 438 120 172
0 438 120 176	0 438 120 175
0 438 120 178	0 438 120 177
0 438 120 202	0 438 120 203
0 438 121 025	0 438 120 194
0 438 121 061	0 438 121 051
0 438 121 062	0 438 121 052

**Alfa Romeo**

155 1.7 [167]	85-95 kW	1.7 l	02.1992 - 04.1996	0 280 202 210
155 1.8 [167]	93-95 kW	1.8 l	04.1993 - 04.1996	0 280 202 210
155 2.0 [167]	106 kW	2.0 l	02.1992 - 04.1993	0 280 202 210
155 2.5 [167]	120 kW	2.5 l	02.1992 - 10.1997	0 280 202 211
164 2.0 [164]	102-107 kW	2.0 l	06.1987 - 09.1992	0 280 202 210
75 1.6 [162]	79 kW	1.6 l	08.1989 - 02.1992	0 280 202 210
75 1.8 [162]	88-95 kW	1.8 l	08.1989 - 02.1992	0 280 202 210
75 2.0 [162]	106-109 kW	2.0 l	01.1987 - 02.1992	0 280 202 210
Spider 2.0 [115]	88-93 kW	2.0 l	01.1990 - 12.1994	0 280 202 210

Audi

100 1.6 [4A2, 4A5, C4]	75 kW	1.6 l	03.1992 - 01.1994	0 438 120 208
100 1.8 [44, 44Q, C3]	66 kW	1.8 l	08.1985 - 12.1990	0 438 121 011
100 2.0 [44, 44Q, C3]	83 kW	2.0 l	08.1986 - 12.1987	0 438 120 210 0 438 121 059 0 438 121 064
100 2.0 [44, 44Q, C3]	85 kW	2.0 l	08.1984 - 12.1992	0 438 120 185 0 438 120 210 0 438 121 005 0 438 121 059 0 438 121 064 0 438 121 070 0 438 121 073
100 2.0 [4A2, 4A5, C4]	103 kW	2.0 l	01.1992 - 07.1994	0 438 121 089
100 2.2 [43, C2]	79-100 kW	2.2 l	01.1977 - 07.1982	0 438 120 040 0 438 120 044 0 438 120 136 0 438 120 177
	79 kW	2.2 l	08.1982 - 07.1984	0 438 120 181
	85-88 kW	2.2 l	08.1984 - 07.1987	0 438 121 013
	96 kW	2.2 l	08.1982 - 07.1984	0 438 120 179
	100-101 kW	2.2 l	08.1982 - 11.1990	0 438 120 185 0 438 120 210 0 438 121 005 0 438 121 059 0 438 121 064
100 2.2 [44, 44Q, C3]	121 kW	2.2 l	01.1985 - 01.1991	0 438 121 053
100 2.2 [4A2, C4]	96 kW	2.2 l	01.1992 - 12.1998	0 438 120 210
100 2.3 [44, 44Q, C3]	100 kW	2.3 l	08.1986 - 08.1991	0 438 121 049
100 2.3 [4A2, 4A5, C4]	98 kW	2.3 l	12.1990 - 07.1994	0 438 121 049 0 438 121 085
200 2.2 [43, C2]	100 kW	2.2 l	04.1978 - 12.1983	0 438 120 044 0 438 120 121 0 438 120 146
	125 kW	2.2 l	10.1979 - 09.1982	0 438 120 112
200 2.2 [44, C3]	100 kW	2.2 l	08.1983 - 01.1992	0 438 120 185 0 438 121 005 0 438 121 017
	101 kW	2.2 l	08.1984 - 07.1985	0 438 121 003 0 438 121 005



Audi →

200 2.2 [44, C3]	121 kW	2.2 l	01.1985 - 12.1991	0 438 121 053
				0 438 121 064
	134 kW	2.2 l	08.1983 - 12.1987	0 438 121 007
				0 438 121 051
	140 kW	2.2 l	02.1988 - 12.1991	0 438 121 064
4000 1.6 [81]	147 kW	2.2 l	02.1988 - 12.1991	0 438 121 064
	61 kW	1.6 l	08.1978 - 07.1980	0 438 120 054
4000 1.7 [81]				0 438 120 105
	58 kW	1.7 l	08.1980 - 10.1983	0 438 120 054
				0 438 120 130
				0 438 120 155
4000 1.8 [81]				0 438 120 162
	68-79 kW	1.8 l	11.1983 - 12.1987	0 438 121 011
4000 2.2 [81]	85 kW	1.8 l	07.1983 - 09.1984	0 438 121 031
	85-88 kW	2.2 l	08.1980 - 07.1981	0 438 120 040
500 2.2 [C3]				0 438 120 052
				0 438 120 136
			08.1981 - 07.1982	0 438 120 177
			06.1983 - 06.1983	0 438 120 197
			08.1983 - 11.1983	0 438 120 181
			12.1983 - 08.1987	0 438 121 013
				0 438 120 185
500 2.3 [C4]	100 kW	2.2 l	11.1983 - 01.1992	0 438 120 185
	125 kW	2.2 l	01.1989 - 03.1992	0 438 121 064
5000 2.2 [43]	98 kW	2.3 l	03.1992 - 03.1995	0 438 121 085
80 1.6 [80, 82, B1]	79 kW	2.2 l	04.1977 - 05.1983	0 438 120 040
				0 438 120 052
				0 438 120 136
				0 438 120 177
			06.1983 - 07.1983	0 438 120 181
			08.1983 - 07.1984	0 438 121 023
				0 438 121 013
5000 2.2 [44]	85 kW	2.2 l	09.1984 - 08.1987	0 438 121 013
	100 kW	2.2 l	08.1980 - 08.1983	0 438 120 121
				0 438 120 146
				0 438 120 193
5000 2.3 [44]				0 438 121 017
	118-121 kW	2.2 l	01.1985 - 08.1988	0 438 121 040
80 1.6 [89, 8A2, B3]				0 438 121 053
	100 kW	2.3 l	10.1986 - 02.1988	0 438 121 049
80 1.6 [8C2, 8C5, B4]				0 438 121 085
	61 kW	1.6 l	08.1976 - 08.1977	0 438 120 008
			09.1977 - 07.1980	0 438 120 054
	81 kW	1.6 l	01.1976 - 07.1976	0 438 120 060
			10.1977 - 07.1978	0 438 120 035
80 1.7 [81, 85, B2]				0 438 120 090
			01.1979 - 07.1982	0 438 120 155
80 1.6 [89, 8A2, B3]	75 kW	1.6 l	08.1990 - 12.1991	0 438 120 208
				0 438 121 057
80 1.6 [8C2, 8C5, B4]	75 kW	1.6 l	03.1992 - 08.1993	0 438 120 208
80 1.7 [81, 85, B2]	58 kW	1.7 l	08.1980 - 07.1983	0 438 120 162



Audi →

80 1.8 [81, 85, B2]	66-81 kW	1.8 l	03.1985 - 03.1987	0 438 121 011
	82 kW	1.8 l	01.1983 - 03.1987	0 438 120 189
				0 438 120 208
				0 438 121 027
				0 438 121 057
80 1.8 [89, 8A2, B3]	66 kW	1.8 l	08.1983 - 07.1990	0 438 121 011
	82 kW	1.8 l	09.1986 - 12.1991	0 438 120 208
				0 438 121 057
80 1.9 [89, 8A2, B3]	83 kW	1.9 l	09.1986 - 07.1988	0 438 121 011
80 2.0 [81, 85, B2]	81 kW	2.0 l	08.1983 - 07.1984	0 438 120 181
	85 kW	2.0 l	08.1982 - 07.1984	0 438 120 185
80 2.0 [89, 8A2, B3]	83-85 kW	2.0 l	08.1988 - 12.1991	0 438 121 087
	101 kW	2.0 l	03.1990 - 12.1991	0 438 121 089
80 2.0 [8A2, 8A5, B4]	101-103 kW	2.0 l	09.1991 - 05.1995	0 438 121 089
80 2.2 [81, 85, B2]	85 kW	2.2 l	10.1980 - 08.1983	0 438 120 177
80 2.3 [8C2, 8C5, B4]	98 kW	2.3 l	04.1987 - 11.1994	0 438 121 085
90 1.8 [81, 85, B2]	66 kW	1.8 l	06.1984 - 03.1987	0 438 121 011
90 1.8 [89, 8A2, B3]	82 kW	1.8 l	08.1989 - 12.1991	0 438 120 208
90 2.0 [81, 85, B2]	81 kW	2.0 l	09.1983 - 07.1988	0 438 120 181
	83-85 kW	2.0 l	10.1984 - 03.1987	0 438 120 185
				0 438 120 210
				0 438 121 059
				0 438 121 064
90 2.0 [89, 8A2, B3]	83 kW	2.0 l	09.1987 - 10.1990	0 438 121 070
				0 438 121 085
	85 kW	2.0 l	04.1987 - 12.1991	0 438 120 210
				0 438 121 059
				0 438 121 064
90 2.2 [81, 85, B2]	83-89 kW	2.2 l	12.1984 - 03.1987	0 438 121 013
				0 438 121 059
	98-100 kW	2.2 l	08.1984 - 03.1987	0 438 120 185
				0 438 120 210
				0 438 121 059
90 2.2 [89, 8A2, B3]	98 kW	2.2 l	04.1987 - 12.1991	0 438 120 210
				0 438 121 059
				0 438 121 064
90 2.3 [89, 8A2, B3]	98 kW	2.3 l	04.1987 - 09.1991	0 438 121 049
				0 438 121 085
A6 [4A2, 4A5, C4]	98 kW	2.3 l	06.1994 - 10.1997	0 438 121 085
	103 kW	2.3 l	06.1994 - 10.1997	0 438 121 089
Cabriolet [8G7, B4]	98 kW	2.3 l	06.1991 - 07.1994	0 438 121 085
	103 kW	2.3 l	05.1995 - 07.1996	0 438 121 089
Coupe 1.8 [85, B2]	66 kW	1.8 l	01.1985 - 07.1988	0 438 121 011
	81 kW	1.8 l	08.1986 - 07.1988	0 438 121 011
	82 kW	1.8 l	08.1986 - 07.1988	0 438 120 208
				0 438 121 057
Coupe 1.8 [89, B3]	82 kW	1.8 l	08.1989 - 07.1991	0 438 121 057
	85 kW	1.8 l	08.1989 - 07.1991	0 438 120 208

**Audi →**

Coupe 2.0 [85, B2]	81 kW	2.0 l	09.1983 - 07.1988	0 438 120 181
	85 kW	2.0 l	08.1983 - 07.1986	0 438 120 185 0 438 121 005 0 438 121 059
Coupe 2.0 [89, B3]	83-85 kW	2.0 l	05.1989 - 07.1991	0 438 121 087
	101-103 kW	2.0 l	01.1992 - 12.1995	0 438 121 089
Coupe 2.2 [85, B2]	79 kW	2.2 l	07.1981 - 07.1983	0 438 120 136
	88-89 kW	2.2 l	01.1984 - 07.1988	0 438 121 013 0 438 121 059
	96-100 kW	2.2 l	09.1982 - 07.1988	0 438 120 179 0 438 120 185 0 438 121 005 0 438 121 059
Coupe 2.3 [85, B2]	98 kW	2.3 l	08.1986 - 07.1988	0 438 121 085
Coupe 2.3 [89, B3]	98-100 kW	2.3 l	11.1988 - 07.1994	0 438 120 210
			08.1976 - 07.1977	0 438 120 033
			08.1977 - 07.1978	0 438 120 054
			09.1974 - 08.1979	0 438 120 054 0 438 120 105
Quattro 2.2 Turbo [85, B2]	120 kW	2.2 l	03.1982 - 07.1989	0 438 120 193
			07.1980 - 07.1987	0 438 120 172 0 438 121 003
Quattro 2.3 [85, B2]	147 kW	2.3 l	08.1987 - 07.1989	0 438 121 067

Bentley

Corniche 6.8		6.8 l	02.1979 - 12.1980	0 438 120 093
			09.1981 - 08.1982	0 438 120 157
Mulsanne 6.8	164 kW	6.8 l	01.1981 - 08.1987	0 438 120 157
Mulsanne 6.8 Turbo	232 kW	6.8 l	10.1986 - 05.1990	0 438 121 063
T2 6.8		6.8 l	02.1980 - 12.1980	0 438 120 093
Turbo R 6.7	240 kW	6.7 l	11.1988 - 03.1998	0 438 121 079
Turbo R 6.8	232 kW	6.8 l	11.1991 - 03.1993	0 438 121 079

Bertone

Freeclimber 1.6	74 kW	1.6 l	02.1992 -	0 280 200 204 0 280 200 205
-----------------	-------	-------	-----------	--

BMW

3.0 Si [E 3]	143 kW	3.0 l	10.1975 - 02.1977	0 280 203 002
3.3 Li [E 3]	147 kW	3.2 l	10.1975 - 04.1977	0 280 203 002
316 g [E 36]	64-75 kW	1.6 l	09.1995 - 09.2000	0 280 200 204
				0 280 200 205
316 i [E 30]	73-75 kW	1.6 l	09.1987 - 06.1994	0 280 200 204
				0 280 200 205
				0 280 202 039
316 i [E 36]	73-75 kW	1.6 l	09.1990 - 12.1999	0 280 200 204
				0 280 200 205
	85 kW	1.6 l	10.1991 - 10.1994	0 280 202 135



BMW →

318 i [E 21]	75 kW	1.8 l	11.1979 - 12.1983	0 438 120 110		
			09.1980 - 12.1983	0 438 120 140		
318 i, is [E 30]	75 kW	1.8 l	01.1983 - 12.1987	0 280 202 039		
			09.1982 - 10.1983	0 438 120 140		
	83-85 kW	1.8 l	07.1982 - 12.1987	0 280 202 050		
			09.1987 - 12.1993	0 280 202 135		
			100 kW	1.8 l	09.1989 - 12.1991	0 280 202 135
318 i, is, ti [E 36]	85-103 kW	1.8 l	09.1990 - 12.1999	0 280 202 135		
320 i [E 21]	75 kW	1.8 l	11.1979 - 08.1980	0 438 120 111		
			09.1980 - 12.1982	0 438 120 148		
	92 kW	2.0 l	10.1975 - 08.1977	0 438 120 018 0 438 120 030		
320 i [E 30]	90-95 kW	2.0 l	09.1986 - 12.1993	0 280 202 083		
323 i [E 21]	105 kW	2.3 l	01.1978 - 09.1982	0 438 120 086		
325 e, es [E 30]	90-95 kW	2.0 l	09.1986 - 08.1988	0 280 202 083		
325 i, iX [E 30]	126 kW	2.5 l	09.1985 - 01.1993	0 280 202 092		
518 g [E 34]	75-85 kW	1.8 l	11.1995 - 06.1996	0 280 202 135		
518 i [E 12]	75 kW	1.8 l	08.1979 - 09.1982	0 438 120 110		
518 i [E 28]	75 kW	1.8 l	10.1982 - 08.1983	0 438 120 140		
			01.1984 - 12.1987	0 280 202 050		
518 i [E 34]	83-85 kW	1.8 l	09.1989 - 12.1996	0 280 202 135		
520 i [E 12]	92 kW	2.0 l	10.1975 - 08.1977	0 438 120 018 0 438 120 030		
520 i [E 28]	90-95 kW	2.0 l	12.1986 - 12.1987	0 280 202 083		
			92 kW	2.0 l	06.1981 - 09.1982	0 438 120 158
520 i [E 34]	95 kW	2.0 l	01.1988 - 12.1990	0 280 202 083		
525 e [E 28]	90-95 kW	2.0 l	09.1985 - 12.1987	0 280 202 083 0 280 202 093		
525 i [E 28]	110 kW	2.5 l	06.1981 - 12.1987	0 280 202 025		
528 e [E 28]	90 kW	2.7 l	12.1986 - 01.1988	0 280 202 083		
528 i [E 12]	127 kW	2.8 l	07.1978 - 07.1981	0 280 203 011		
			130-135 kW	2.8 l	04.1977 - 07.1981	0 280 203 002
528 i [E 28]	135 kW	2.8 l	06.1981 - 12.1987	0 280 202 025		
530 i [E 34]	138 kW	3.0 l	01.1988 - 12.1990	0 280 203 027		
533 i [E 28]	134 kW	3.2 l	09.1982 - 08.1984	0 280 203 016		
535 i [E 28]	134-160 kW	3.4 l	09.1984 - 12.1987	0 280 203 027		
535 i [E 34]	155 kW	3.5 l	01.1988 - 12.1994	0 280 203 027		
628 CSi [E 24]	135 kW	2.8 l	09.1979 - 04.1981	0 280 203 002		
			04.1981 - 12.1987	0 280 202 025		
633 CSi [E 24]	132 kW	3.2 l	09.1979 - 08.1981	0 280 203 011		
			134 kW	3.2 l	09.1981 - 12.1984	0 280 203 016
			147 kW	3.2 l	04.1976 - 09.1979	0 280 203 002
635 CSi [E 24]	135-162 kW	3.5 l	06.1978 - 09.1980	0 280 203 002		
			05.1982 - 04.1989	0 280 203 027		
728 i [E 23]	135 kW	2.8 l	09.1979 - 05.1981	0 280 202 025		
			06.1981 - 06.1986	0 280 202 025		
730 i, iL [E 32]	136-145 kW	3.0 l	09.1986 - 06.1994	0 280 203 027		
733 i [E 23]	132 kW	3.2 l	09.1979 - 08.1981	0 280 203 011		
			09.1981 - 12.1984	0 280 203 016		
	145 kW	3.2 l	05.1977 - 12.1982	0 280 203 002		

**BMW →**

735 i [E 23]	135-141 kW	3.4 l	04.1984 - 08.1986	0 280 203 027
	160 kW	3.4 l	10.1984 - 06.1986	0 280 203 027
		3.5 l	09.1979 - 09.1980	0 280 203 002
735 i, iL [E 32]	155-162 kW	3.4 l	09.1986 - 12.1992	0 280 203 027
K 100, LT, RS, RT, /2 [K589]	66 kW	1.0 l	09.1983 - 10.1991	0 280 200 040
K 75, C, RT, S, /2 [K569]	55 kW	0.8 l	09.1985 - 12.1996	0 280 200 040
L 7 3.5 [E 23]		3.5 l	09.1985 - 08.1987	0 280 203 027
M 3 Evolution III [E 30]	175 kW	2.5 l	12.1989 - 12.1990	0 280 203 027
M 5 [E 28]	191-210 kW	3.5 l	01.1985 - 12.1987	0 280 203 025
M 535 i [E 12]	160 kW	3.5 l	04.1980 - 07.1981	0 280 203 002
M 535 i [E 28]	136-160 kW	3.4 l	09.1984 - 12.1987	0 280 203 027
M 6 [E 24]	191 kW	3.5 l	09.1986 - 07.1988	0 280 203 025
M 635 CSi [E 24]	191-210 kW	3.5 l	03.1984 - 04.1989	0 280 203 025
Z 3 1.8 [E 36/7]	85 kW	1.8 l	03.1995 - 12.1998	0 280 202 135

Chevrolet

Omega 2.0	89-96 kW	2.0 l	03.1993 - 12.1995	0 280 202 210
-----------	----------	-------	-------------------	----------------------

Citroen

BX 19i [X56]	75-116 kW	1.9 l	03.1988 - 12.1994	0 280 202 210
CX 25 Injection Turbo	122-125 kW	2.5 l	06.1984 - 06.1986	0 280 202 064
ZX 1.9i [N20/N21]	88-90 kW	1.9 l	03.1991 - 10.1997	0 280 202 210

De Lorean

DMC-12	98 kW	2.9 l	10.1980 - 10.1982	0 438 120 132
--------	-------	-------	-------------------	----------------------

Ferrari

208 GTB Turbo	162 kW	2.0 l	06.1982 - 10.1989	0 438 120 191
	187 kW	2.0 l	04.1986 - 10.1990	0 438 120 212
208 GTS Turbo	187 kW	2.0 l	04.1986 - 10.1990	0 438 120 212
308 GTB	150-179 kW	2.9 l	04.1980 - 06.1985	0 438 120 126
				0 438 120 164
308 GTS	150-179 kW	2.9 l	04.1980 - 06.1985	0 438 120 126
				0 438 120 164
328 GTB	195-199 kW	3.2 l	09.1985 - 09.1989	0 438 120 207
328 GTS	195-199 kW	3.2 l	09.1985 - 09.1989	0 438 120 207
400 i	232 kW	4.8 l	05.1979 - 03.1985	0 438 120 099
412 i	245-250 kW	4.9 l	06.1985 - 12.1988	0 438 120 206
				0 438 121 069
512 BB	237 kW	4.9 l	07.1981 - 08.1984	0 438 120 171
Mondial 8	151-179 kW	2.9 l	05.1980 - 02.1994	0 438 120 126
				0 438 120 164
	191 kW	3.2 l	09.1985 - 12.1988	0 438 120 164
	195-199 kW	3.2 l	09.1985 - 12.1988	0 438 120 207
				0 438 121 066
Testarossa	272-287 kW	4.9 l	01.1986 - 10.1991	0 438 121 042

**Fiat**

Chroma 2.0 [154]	101 kW	2.0	11.1992 - 12.1996	0 280 202 211
------------------	--------	-----	-------------------	----------------------

Ford

Capri 2.8i [GEC]	108-110 kW	2.8	01.1981 - 04.1978	0 438 120 069
Escort 1.6 [AAA, ABA, GAA]	77-85 kW	1.6	02.1982 - 03.1983	0 438 120 174
	66-77 kW	1.6	03.1983 - 12.1985	0 438 120 199
	97 kW	1.6	11.1984 - 12.1985 01.1986 - 07.1990	0 438 121 038 0 438 121 056
Escort 1.6 [AAF, ABF, GAF]	66-75 kW	1.6	01.1986 - 07.1990	0 438 121 055
	77-79 kW	1.6	01.1986 - 07.1990	0 438 120 199
Escort 1.6 [ALD]	77 kW	1.6	10.1982 - 02.1983	0 438 120 174
			03.1983 - 12.1985	0 438 120 199
Escort 1.6 [ALF]	75 kW	1.6	08.1989 - 07.1990	0 438 121 055
	77 kW	1.6	01.1986 - 08.1989	0 438 120 199
Fiesta 1.4	55 kW	1.4	03.2000 - 12.2004	0 280 202 025
	60 kW	1.4	02.2004 - 12.2008	0 280 202 025
Fiesta 1.6	74 kW	1.6	02.2004 - 12.2008	0 280 202 025
Granada 2.8i [GGT, GGF]	110 kW	2.8	10.1976 - 07.1977	0 438 120 051
Granada 2.8i [GNU]	108-110 kW	2.8	08.1977 - 04.1985	0 438 120 069
Granada 2.8i [GU]	108-118 kW	2.8	08.1977 - 04.1985	0 438 120 069
Ikon 1.6	70 kW	1.6	02.2001 -	0 280 202 025
Orion 1.6 [AFD]	66 kW	1.6	09.1985 - 12.1985	0 438 121 055
	77 kW	1.6	09.1983 - 12.1985	0 438 120 199
Orion 1.6 [AFF]	66 kW	1.6	04.1986 - 07.1990	0 438 121 055
	77 kW	1.6	04.1986 - 07.1990	0 438 120 199
Sierra 2.8i [BNC]	110 kW	2.8	08.1982 - 12.1986	0 438 120 069
Sierra 2.8i [BNG]	110 kW	2.8	01.1987 - 12.1988	0 438 120 069
Sierra 2.8i [GBC, GBG]	110 kW	2.8	08.1982 - 12.2988	0 438 120 069

Holden

Commodore [VN]	85 kW	2.0	01.1989 - 12.1991	0 280 202 210
----------------	-------	-----	-------------------	----------------------

Lamborghini

Countach	309 kW	5.2	09.1985 - 07.1990	0 438 120 098
----------	--------	-----	-------------------	----------------------

Lancia

Thema 2.0 [104]	112 kW	2.0	05.1992 - 11.1994	0 280 202 211
Thema 2.8 [104]	110 kW	2.8	11.1984 - 09.1988	0 438 120 200
Thema 8.32 [104]	150-158 kW	2.9	06.1986 - 12.1990	0 438 121 066

Lotus

Esprit 2.2 Turbo	161 kW	2.2	06.1985 - 07.1992	0 438 120 204
------------------	--------	-----	-------------------	----------------------



Mercedes-Benz

180 E [201]	80 kW	1.8 l	08.1991 - 04.1994	0 438 121 043
190 E 1.8 [201]	77-80 kW	1.8 l	03.1990 - 08.1993	0 438 121 043
190 E [201]	83-85 kW	2.0 l	09.1984 - 08.1986	0 438 121 009
	89 kW	2.0 l	10.1982 - 08.1989	0 438 121 001
	90 kW	2.0 l	09.1984 - 08.1986 09.1986 - 08.1988	0 438 121 009 0 438 121 043
190 E 2.0 [201]	87-90 kW	2.0 l	09.1986 - 09.1993	0 438 121 009 0 438 121 043
190 E 2.3 [201]	97-100 kW	2.3 l	08.1984 - 08.1993	0 438 121 001
				0 438 121 043
				0 438 121 044
190 E 2.3-16 [201]	125-136 kW	2.3 l	04.1984 - 12.1988	0 438 121 044
190 E 2.5-16 [201]	150-173 kW	2.5 l	09.1988 - 04.1990	0 438 121 072
190 E 2.6 [201]	118-122 kW	2.6 l	09.1986 - 08.1989	0 438 121 033
190 E 3.2 AMG [201]	172 kW	3.2 l	09.1988 - 08.1993	0 438 121 033
200 CE [124]	90 kW	2.0 l	09.1989 - 06.1993	0 438 121 001
				0 438 121 043
200 E [124]	87-90 kW	2.0 l	06.1986 - 10.1992	0 438 121 001
				0 438 121 043
200 GE [463]	80 kW	2.0 l	01.1990 - 07.1993	0 438 121 043
200 TE [124]	89-90 kW	2.0 l	09.1988 - 10.1992	0 438 121 001
				0 438 121 043
230 CE [123]	100 kW	2.3 l	04.1980 - 12.1985	0 438 120 116
230 CE [124]	97-100 kW	2.3 l	03.1987 - 08.1992	0 438 121 001
				0 438 121 043
230 E [123]	100 kW	2.3 l	04.1980 - 12.1985	0 438 120 116
				0 438 120 154
230 E [124]	97-100 kW	2.3 l	12.1984 - 06.1993	0 438 121 001
				0 438 121 043
230 G [461]	66 kW	2.3 l	04.1992 - 09.1993	0 438 121 043
230 GE [460]	90-92 kW	2.3 l	04.1982 - 08.1992	0 438 120 116
				0 438 121 001
				0 438 121 043
230 GE [461]	90-92 kW	2.3 l	04.1992 - 09.1995	0 438 121 043
230 GE [463]	92-95 kW	2.3 l	09.1989 - 06.1993	0 438 121 043
230 TE [123]	100 kW	2.3 l	04.1980 - 08.1993	0 438 120 116
				0 438 120 154
				0 438 121 001
				0 438 121 043
				0 438 121 043
260 E [124]	118-125 kW	2.6 l	09.1985 - 10.1992	0 438 121 033
260 SE [126]	118-122 kW	2.6 l	09.1985 - 06.1991	0 438 121 033
260 TE [124]	118-122 kW	2.6 l	09.1985 - 08.1993	0 438 121 033
280 CE [123]	130-136 kW	2.8 l	03.1977 - 08.1981	0 438 120 032
				0 438 120 074
				0 438 120 081
				0 438 120 115
			03.1984 - 11.1985	0 438 121 020



Mercedes-Benz →

280 E [123]	130-136 kW	2.8 l	02.1976 - 11.1985	0 438 120 014 0 438 120 032 0 438 120 074 0 438 120 081 0 438 120 115 0 438 121 020
280 GE [460]	110-115 kW	2.8 l	11.1979 - 05.1980 06.1980 - 08.1989	0 438 120 032 0 438 120 115
280 SE, SEL [116]	101-105 kW	2.8 l	09.1976 - 08.1979	0 438 120 081
	130-136 kW	2.8 l	08.1976 - 07.1985	0 438 120 014 0 438 120 032 0 438 120 074 0 438 120 115 0 438 121 020
280 SL [107]	130-136 kW	2.8 l	06.1976 - 08.1976	0 438 120 014
			06.1980 - 07.1985	0 438 120 115 0 438 121 020
280 SLC [107]	130-136 kW	2.8 l	06.1976 - 05.1980	0 438 120 014 0 438 120 032
			06.1980 - 09.1981	0 438 120 115
300 CE [124]	132-138 kW	3.0 l	03.1987 - 06.1993	0 438 121 033
300 E [124]	132-138 kW	3.0 l	01.1985 - 08.1993	0 438 121 033
300 GE [463]	126 kW	3.0 l	09.1989 - 07.1993	0 438 121 033
300 SE, SEL [126]	132-138 kW	3.0 l	09.1985 - 08.1991	0 438 121 033
300 SL [107]	132-138 kW	3.0 l	09.1985 - 08.1989	0 438 121 033
300 SL-24 [129]	170 kW	3.0 l	03.1989 - 06.1993	0 438 121 082
				0 438 121 084
300 TE [124]	132-138 kW	3.0 l	09.1986 - 06.1993	0 438 121 033
350 SE, SEL [116]	144-151 kW	3.5 l	03.1976 - 03.1980	0 438 120 026
				0 438 120 062
350 SL [107]	144 kW	3.5 l	03.1976 - 02.1980	0 438 120 026
				0 438 120 062
350 SLC [107]	144 kW	3.5 l	03.1976 - 02.1980	0 438 120 026
				0 438 120 062
380 SE, SEL [126]	150-160 kW	3.8 l	12.1979 - 08.1985	0 438 120 114
				0 438 120 135
				0 438 120 170
				0 438 121 019
380 SEC [126]	145-150 kW	3.8 l	09.1983 - 07.1985	0 438 120 114
				0 438 120 135
				0 438 120 170
				0 438 121 019
380 SL [107]	150-160 kW	3.8 l	07.1980 - 08.1985	0 438 120 114
				0 438 120 135
				0 438 120 170
				0 438 121 019
380 SLC [107]	160 kW	3.8 l	07.1980 - 08.1981	0 438 120 114
				0 438 120 135
420 SE, SEL [126]	150-170 kW	4.2 l	09.1985 - 06.1991	0 438 121 037
420 SEC [126]	150-170 kW	4.2 l	10.1985 - 06.1991	0 438 121 037
420 SL [107]	150-160 kW	4.2 l	01.1986 - 08.1989	0 438 121 037

**Mercedes-Benz →**

450 SE, SEL [116]	132-167 kW	3.5 l	09.1975 - 04.1980	0 438 120 026 0 438 120 062
450 SEL 6.9 [116]	210-212 kW	6.8 l	07.1975 - 03.1980	0 438 120 015 0 438 120 062 0 438 120 083
450 SL [107]	160-165 kW	4.5 l	09.1975 - 10.1980	0 438 120 026 0 438 120 062
450 SLC [107]	160-165 kW	4.5 l	09.1975 - 09.1980	0 438 120 026 0 438 120 062 0 438 120 075
450 SLC 5.0 [107]	177 kW	5.0 l	06.1978 - 02.1980	0 438 120 062
500 SE, SEL [126]	137 kW	5.0 l	09.1983 - 07.1985	0 438 120 135
	170-177 kW	5.0 l	12.1979 - 08.1985	0 438 120 114
				0 438 120 170 0 438 121 019
500 SEC [126]	137 kW	5.0 l	10.1981 - 08.1985	0 438 120 135 0 438 120 170 0 438 121 019
	178-205 kW	5.6 l	09.1987 - 06.1991	0 438 121 037
	500 SL [107]	170-180 kW	5.0 l	05.1980 - 12.1985
0 438 120 170				
0 438 121 019				
0 438 121 037				
500 SL [129]	235-240 kW	5.0 l	03.1989 - 08.1992	0 438 121 080
500 SLC [107]	177 kW	5.0 l	03.1980 - 09.1981	0 438 120 114
560 SEC [126]	178 kW	5.6 l	10.1985 - 06.1991	0 438 120 062
				0 438 120 083
				0 438 121 036
560 SEL [126]	178 kW	5.6 l	10.1985 - 06.1991	0 438 120 062
				0 438 120 083
				0 438 121 036
560 SL [107]	177-205 kW	5.6 l	10.1985 - 06.1991	0 438 121 037
E 300 [124]	132 kW	3.0 l	07.1993 - 06.1995	0 438 121 033
G 230 [463]	93 kW	2.3 l	06.1990 - 06.1995	0 438 121 043
G 300 [463]	126 kW	3.0 l	08.1993 - 10.1994	0 438 121 033

Nissan

Santana 1.8	67 kW	1.8 l	01.1984 - 12.1994	0 438 120 162
Santana 2.0	77 kW	2.0 l	01.1984 - 01.1987	0 438 120 181
	81-92 kW	2.0 l	02.1987 - 12.1997	0 438 121 013

Opel

Ascona 2.0 [C]	85-95 kW	2.0 l	09.1986 - 08.1988	0 280 202 210
Calibra 2.0	85-110 kW	2.0 l	06.1990 - 03.1997	0 280 202 210
Frontera 2.0 [A]	85 kW	2.0 l	09.1991 - 08.1995	0 280 202 210
Frontera 2.4 [A]	92 kW	2.4 l	09.1991 - 08.1995	0 280 202 211
Kadett 2.0 [E]	85-95 kW	2.0 l	09.1986 - 08.1991	0 280 202 210
Omega 2.0 [A]	74-85 kW	2.0 l	06.1989 - 03.1994	0 280 202 210
Omega 2.4 [A]	92 kW	2.4 l	09.1988 - 03.1994	0 280 202 211

**Opel →**

Omega 4.0 i [B]	200 kW	4.0 l	01.1991 - 09.1993	0 280 203 025
-----------------	--------	-------	-------------------	----------------------

Peugeot

205 1.9	90-94 kW	1.9 l	01.1986 - 09.1998	0 280 202 109
309 1.9	94 kW	1.9 l	10.1986 - 12.1993	0 280 202 109
504 2.7	106 kW	2.7 l	08.1977 - 04.1979	0 438 120 068
			05.1979 - 08.1984	0 438 120 120
505 2.0	71 kW	2.0 l	01.1980 - 09.1985	0 438 120 119
			10.1985 - 06.1987	0 438 120 153
	81-83 kW	2.0 l	08.1979 - 12.1989	0 438 120 099
505 2.2	85-96 kW	2.2 l	05.1981 - 10.1984	0 438 120 161
604 2.7	106-107 kW	2.7 l	08.1977 - 04.1979	0 438 120 068
			05.1979 - 05.1983	0 438 120 120
604 2.8	110-114 kW	2.8 l	10.1982 - 06.1986	0 438 120 062

Porsche

911 2.7	110-121 kW	2.7 l	09.1974 - 06.1977	0 438 120 004
911 2.7 S	118-129 kW	2.7 l	09.1974 - 08.1975	0 438 120 004
911 3.0 Carrera	147 kW	3.0 l	09.1975 - 06.1977	0 438 120 010
911 3.0 SC	132-138 kW	3.0 l	07.1977 - 08.1983	0 438 120 070
				0 438 120 143
				0 438 120 149
	150 kW	3.0 l	07.1980 - 07.1983	0 438 120 143
911 3.0 Turbo [911T]	180-191 kW	3.0 l	01.1975 - 08.1977	0 438 120 017
				0 438 120 022
911 3.3 Turbo	195-221 kW	3.3 l	10.1977 - 08.1988	0 438 120 085
				0 438 120 205
911 3.3 Turbo, Turbo S [964]	235-261 kW	3.3 l	12.1990 - 08.1992	0 438 120 205
911 3.6 Turbo [964]	265 kW	3.6 l	09.1992 - 08.1994	0 438 120 221
924 2.0	74 kW	2.0 l	05.1976 - 01.1977	0 438 120 018
				0 438 120 060
				0 438 120 066
				0 438 120 103
				0 438 120 060
	92 kW	2.0 l	01.1976 - 07.1976	0 438 120 060
			09.1978 - 06.1985	0 438 120 101
924 2.0 Carrera GT [937]	154 kW	2.0 l	07.1980 - 06.1981	0 438 120 141
924 2.0 Turbo	110 kW	2.0 l	07.1979 - 06.1980	0 438 120 092
				0 438 120 141
924 2.0 Turbo [931]	125 kW	2.0 l	07.1978 - 06.1980	0 438 120 091
				0 438 120 141
	130 kW	2.0 l	07.1980 - 06.1984	0 438 120 141
Porsche 924 2.5 S	110-118 kW	2.5 l	09.1985 - 07.1988	0 280 202 064
928 4.5	169-177 kW	4.5 l	05.1977 - 07.1981	0 438 120 049
				0 438 120 107
	177 kW	4.5 l	08.1981 - 07.1982	0 438 120 142
928 4.7 S	221 kW	4.7 l	09.1982 - 07.1983	0 438 120 142
944 2.5	110-120 kW	2.5 l	01.1985 - 07.1988	0 280 202 064
				0 280 203 029
944 2.7	121 kW	2.7 l	11.1988 - 07.1989	0 280 202 064

**Porsche →**

944 3.0	155 kW	3.0 l	09.1988 - 08.1991	0 280 203 029
---------	--------	-------	-------------------	----------------------

Renault

5 1.4 turbo 2	116-118 kW	1.4 l	12.1979 - 12.1985	0 438 120 123
25 2.7	104 kW	2.7 l	01.1984 - 08.1989	0 438 121 021
25 2.9	100 kW	2.9 l	10.1986 - 06.1987	0 438 121 048
30 2.7	103 kW	2.7 l	10.1978 - 12.1983	0 438 120 068
				0 438 120 120
				0 438 120 133

Rolls-Royce

Carmague		6.8 l	02.1980 - 12.1980	0 438 120 093	
			01.1981 - 06.1985	0 438 120 157	
Corniche 6.8		6.8 l	02.1980 - 12.1980	0 438 120 093	
			6.8 l	01.1986 - 03.1993	0 438 120 213
				0 438 120 214	
				0 438 121 079	
Silver Shadow II 6.8		6.8 l	02.1980 - 06.1980	0 438 120 093	
Silver Wraith II 6.8		6.8 l	02.1980 - 12.1980	0 438 120 093	
Silver Spirit	162 kW	6.8 l	01.1987 - 07.1989	0 438 120 214	
Silver Spirit	162-176 kW	6.8 l	03.1986 - 03.1993	0 438 120 213	
				0 438 121 079	
Silver Spirit	180 kW	6.8 l	10.1980 - 12.1986	0 438 120 157	
Silver Spur	162 kW	6.8 l	01.1987 - 03.1993	0 438 120 214	
				0 438 121 079	
Silver Spur	176 kW	6.8 l	03.1986 - 03.1993	0 438 120 213	
Silver Spur	180 kW	6.8 l	10.1980 - 12.1986	0 438 120 157	

Saab (Saab Automobile AB)

99	81-85 kW	2.0 l	08.1974 - 08.1977	0 438 120 009
				0 438 120 013
				0 438 120 050
			09.1977 - 08.1980	0 438 120 071
				0 438 120 073
	87 kW	2.0 l	06.1976 - 08.1977	0 438 120 046
			09.1977 - 08.1981	0 438 120 071
99 turbo	107 kW	2.0 l	10.1977 - 08.1980	0 438 120 087
	110 kW	2.0 l	10.1977 - 08.1978	0 438 120 073
900 I 2.0	81-100 kW	2.0 l	09.1978 - 08.1991	0 438 120 071
				0 438 120 072
				0 438 120 087
				0 438 120 139
				0 438 120 159
				0 438 120 219
900 I 2.0 Turbo	100-107 kW	2.0 l	09.1978 - 09.1990	0 438 120 087
	118-132 kW	2.0 l	09.1988 - 08.1989	0 438 120 219

**Seat**

Toledo 1.8 [1L2]	95 kW	1.8 l	05.1991 - 03.1994	0 438 121 011
	98-102 kW	1.8 l	05.1991 - 11.1992	0 438 120 195

Vauxhall

Carlton 2.4	92 kW	2.4 l	09.1986 - 10.1994	0 280 202 211
Frontera 2.4 [A]	92 kW	2.4 l	01.1992 - 08.1995	0 280 202 211

Volvo

140 2.0	85-91 kW	2.0 l	08.1973 - 07.1974	0 438 120 003	
				0 438 120 013	
240 2.0	82-86 kW	2.0 l	08.1974 - 07.1975	0 438 120 013	
			09.1976 - 07.1977	0 438 120 043	
			08.1977 - 07.1992	0 438 120 076	
240 2.0 T	100-107 kW	2.0 l	08.1981 - 07.1984	0 438 120 134	
240 2.1	66-90 kW	2.1 l	08.1974 - 07.1977	0 438 120 005	
				0 438 120 025	
				0 438 120 043	
			08.1977 - 07.1984	0 438 120 076	
				0 438 120 077	
			0 438 120 078		
			0 438 120 125		
240 2.1 T	114-121 kW	2.1 l	08.1980 - 07.1986	0 438 120 134	
				0 438 120 138	
240 2.3	91-103 kW	2.3 l	03.1979 - 07.1980	0 438 120 100	
			08.1980 - 07.1984	0 438 120 076	
	95-96 kW	2.3 l	08.1984 - 07.1992	0 438 120 203	
240 2.7	103-109 kW	2.7 l	08.1979 - 07.1980	0 438 120 065	
240 2.8	95-114 kW	2.8 l	08.1980 - 07.1984	0 438 120 065	
260 2.7	92 kW	2.7 l	08.1977 - 06.1979	0 438 120 054	
			96 kW	11.1975 - 07.1976	0 438 120 016
				0 438 120 027	
			07.1977 - 07.1978	0 438 120 080	
260 2.7	103-109 kW	2.7 l	08.1974 - 06.1977	0 438 120 006	
				0 438 120 031	
				0 438 120 079	
			06.1978 - 07.1980	0 438 120 065	
260 2.8	114 kW	2.8 l	07.1979 - 07.1980	0 438 120 054	
			08.1980 - 07.1984	0 438 120 065	
				0 438 120 132	
740 2.0	86-88 kW	2.0 l	08.1983 - 07.1991	0 438 120 076	
740 2.0 T	110 kW	2.0 l	12.1983 - 07.1984	0 438 120 134	
740 2.3	95-103 kW	2.3 l	08.1983 - 07.1985	0 438 120 076	
				0 438 120 203	
760 2.8	115 kW	2.8 l	02.1982 - 04.1986	0 438 120 065	
				0 438 120 132	
940 2.0	88-90 kW	2.8 l	09.1990 - 07.1991	0 438 120 076	

**VW (Volkswagen)**

Caddy 1.8 [14, 1A]	67 kW	1.8 l	08.1985 - 07.1992	0 438 120 162	
Corrado 1.8 [50]	98-102 kW	1.8 l	09.1988 - 07.1992	0 438 120 195	
Corrado 2.0 [50]	100 kW	2.0 l	08.1991 - 07.1995	0 438 121 076	
Dasher 1.6 [32]	60 kW	1.6 l	08.1975 - 07.1976	0 438 120 008	
			08.1976 - 07.1977	0 438 120 033	
			08.1977 - 07.1980	0 438 120 054	
Dasher 1.6 [32]	61 kW	1.6 l	09.1975 - 07.1980	0 438 120 105	
Fox 1.8	60 kW	1.8 l	03.1987 - 12.1997	0 438 120 155	
				0 438 121 011	
Golf 1.8 [19]	63 kW	1.8 l	08.1984 - 07.1987	0 438 120 162	
Golf 1.8 [19]	66 kW	1.8 l	01.1985 - 07.1987	0 438 120 155	
Golf 1.8 [19]	74-77 kW	1.8 l	11.1984 - 12.1986	0 438 121 011	
Golf 1.8 [1G1]	95 kW	1.8 l	12.1988 - 12.1991	0 438 121 011	
Golf 2.0 [1G1]	100 kW	2.0 l	09.1989 - 08.1992	0 438 121 076	
				0 438 121 089	
Golf I 1.5 [17]	57 kW	1.5 l	08.1977 - 04.1978	0 438 120 033	
			05.1978 - 07.1979	0 438 120 054	
Golf I 1.6 [15]	61 kW	1.6 l	01.1979 - 07.1980	0 438 120 054	
			81 kW	01.1979 - 07.1981	0 438 120 035
				08.1981 - 07.1982	0 438 120 128
Golf I 1.6 [17]	61 kW	1.6 l	08.1979 - 07.1980	0 438 120 054	
			81 kW	06.1976 - 07.1977	0 438 120 047
				08.1977 - 07.1981	0 438 120 035
				08.1981 - 07.1982	0 438 120 128
Golf I 1.7 [15]	57 kW	1.7 l	08.1980 - 07.1982	0 438 120 130	
				08.1982 - 07.1983	0 438 120 162
Golf I 1.7 [17]	57 kW	1.7 l	08.1980 - 07.1982	0 438 120 130	
				08.1982 - 07.1983	0 438 120 162
Golf I 1.8 [15]	70 kW	1.8 l	08.1983 - 08.1993	0 438 120 162	
				08.1982 - 12.1985	0 438 120 189
				01.1986 - 07.1992	0 438 120 208
Golf I 1.8 [15, 16]	82 kW	1.8 l	01.1983 - 12.1995	0 438 120 208	
Golf I 1.8 [17]	82 kW	1.8 l	08.1982 - 07.1983	0 438 120 189	
Golf II 1.3 [19, 1G]	40 kW	1.3 l	08.1985 - 07.1992	0 280 200 048	
Golf II 1.8 [19, 1G]	66 kW	1.8 l	01.1984 - 08.1988	0 438 120 162	
				01.1985 - 08.1985	0 438 121 011
				08.1986 - 07.1987	0 438 120 208
		82 kW	1.8 l	01.1984 - 12.1992	0 438 120 189
				0 438 120 208	
				0 438 121 057	
		95 kW	1.8 l	02.1986 - 10.1991	0 438 121 011
	102 kW	1.8 l	02.1986 - 10.1992	0 438 120 195	
Jetta 1.3 [1G2, 19E]	40 kW	1.3 l	02.1987 - 07.1992	0 280 200 048	
Jetta 1.6 [16]	81 kW	1.6 l	08.1981 - 07.1982	0 438 120 128	
Jetta 1.7 [16]	57 kW	1.7 l	08.1982 - 12.1983	0 438 120 162	
Jetta 1.8 [16]	70 kW	1.8 l	05.1983 - 12.1983	0 438 120 162	
				08.1982 - 12.1983	0 438 120 189



VW (Volkswagen) →

Jetta 1.8 [1G2, 19E]	66 kW	1.8 l	08.1984 - 10.1987	0 438 120 162
	79 kW	1.8 l	08.1986 - 07.1987	0 438 120 208
	82 kW	1.8 l	01.1984 - 07.1987	0 438 120 189
				0 438 120 208
				0 438 121 057
	95 kW	1.8 l	08.1986 - 10.1991	0 438 121 011
100 kW	1.8 l	09.1989 - 08.1992	0 438 121 089	
102-103 kW	1.8 l	08.1986 - 10.1991	0 438 120 195	
Passat 1.6 [32/33]	81 kW	1.6 l	05.1979 - 07.1980	0 438 120 035
Passat 1.8 [312,35I,3A2]	100 kW	1.8 l	04.1988 - 09.1993	0 438 120 195
				0 438 121 089
Passat 1.8 [315,35I,3A5]	100 kW	1.8 l	04.1988 - 09.1993	0 438 120 195
				0 438 121 089
Passat 1.8 [32B]	82 kW	1.8 l	12.1983 - 07.1984	0 438 120 189
Passat 2.0 [312,35I,3A2]	100 kW	2.0 l	08.1988 - 07.1992	0 438 121 076
Passat 2.0 [315,35I,3A5]	100 kW	2.0 l	08.1988 - 07.1992	0 438 121 076
Passat 2.0 [32B]	85 kW	2.0 l	08.1983 - 01.1986	0 438 120 185
				0 438 121 005
			02.1986 - 03.1988	0 438 120 210
				0 438 121 059
Passat 2.2 [32B]	85 kW	2.2 l	01.1981 - 07.1983	0 438 120 177
			08.1985 - 03.1988	0 438 121 013
	100 kW	2.2 l	08.1984 - 01.1986	0 438 120 185
			02.1986 - 03.1988	0 438 121 005
				0 438 120 210
Polo 1.3 [80]	40 kW	1.3 l	10.1990 - 12.1992	0 280 200 048
			56-59 kW	1.3 l
Polo 1.3 [86,87]	40 kW	1.3 l	12.1986 - 08.1990	0 280 200 048
			55-57 kW	1.3 l
Quantum 1.7	58 kW	1.7 l	08.1981 - 08.1983	0 438 120 162
Quantum 2.2	77 kW	2.2 l	09.1982 - 08.1984	0 438 120 136
				0 438 120 181
			08.1984 - 08.1989	0 438 121 013
Rabbit 1.5 [17]	57 kW	1.5 l	09.1977 - 04.1978	0 438 120 033
			05.1978 - 07.1980	0 438 120 054
Rabbit 1.6 [17]	60 kW	1.6 l	06.1976 - 07.1977	0 438 120 037
			08.1977 - 08.1977	0 438 120 033
	61 kW	1.6 l	08.1979 - 07.1980	0 438 120 054
				0 438 120 105
Rabbit 1.7 [17]	54 kW	1.7 l	08.1980 - 07.1984	0 438 120 054
				0 438 120 130
				0 438 120 155
				0 438 120 162
Rabbit 1.8 [17]	66 kW	1.8 l	08.1982 - 07.1984	0 438 120 162
				0 438 120 181
Santana 2.0 [32]	85 kW	2.0 l	08.1983 - 01.1986	0 438 121 005
Santana 2.2 [32]	85 kW	2.2 l	08.1982 - 07.1983	0 438 120 177
Scirocco 1.5 [53]	57 kW	1.5 l	09.1977 - 04.1978	0 438 120 033
			05.1978 - 07.1979	0 438 120 054

**VW (Volkswagen) →**

Scirocco 1.6 [53]	60 kW	1.6 l	08.1976 - 07.1977	0 438 120 037
				0 438 120 047
	61 kW	1.6 l	08.1979 - 07.1980	0 438 120 054
				0 438 120 105
	81 kW	1.6 l	08.1977 - 03.1981	0 438 120 035
Scirocco 1.6 [53B]	81 kW	1.6 l	03.1981 - 07.1981	0 438 120 035
				0 438 120 090
			08.1981 - 07.1982	0 438 120 128
Scirocco 1.7 [53]	54-57 kW	1.7 l	08.1980 - 03.1983	0 438 120 054
				0 438 120 130
				0 438 120 162
Scirocco 1.7 [53B]	57 kW	1.7 l	03.1981 - 07.1983	0 438 120 162
Scirocco 1.8 [53B]	68-70 kW	1.8 l	05.1983 - 07.1992	0 438 120 162
	82 kW	1.8 l	08.1982 - 12.1985	0 438 120 189
				01.1986 - 07.1992
	95 kW	1.8 l	02.1986 - 07.1992	0 438 121 046
102 kW	1.8 l	10.1985 - 07.1989	0 438 120 195	


Alfa Romeo

195361101302	0 280 202 210
60500571	0 280 202 211
605005710	0 280 202 211
60513336	0 280 202 210
605133360	0 280 202 210
60809658	0 280 202 211
7668164	0 280 202 211

Audi

026 133 353 C	0 438 121 057
026 133 353 D	0 438 121 070
026 133 471	0 438 121 011 F 026 TX2 063
026 133 471 B	0 438 120 208
026 133 471 C	0 438 121 057
026 133 471 D	0 438 121 070
034 133 471 F	0 438 121 064
034 133 471 L	0 438 121 064
035 133 353 AC	0 438 121 003
035 133 353 AE	0 438 121 023
034 133 353 C	0 438 121 049 F 026 TX2 058
034 133 353 J	0 438 120 159
034 133 471	F 026 TX2 064
034 133 471 C	0 438 121 053
034 133 471 E	0 438 120 210
034 133 471 G	0 438 121 049
034 133 471 H	0 438 121 073
034 133 471 J	0 438 121 067
035 133 471 A	0 438 120 112
035 133 471 AA	0 438 121 007
035 133 471 AF	0 438 121 051
035 133 471 B	0 438 120 121 0 438 120 146
035 133 471 D	0 438 120 044
035 133 471 E	0 438 120 136
035 133 471 K	0 438 120 177
035 133 471 L	0 438 120 185
035 133 471 N	0 438 120 181
035 133 471 P	0 438 120 193
035 133 471 R	0 438 120 179
035 133 471 S	0 438 121 003
035 133 471 T	0 438 121 005
047 133 471 A	0 438 120 060
048 133 471	0 438 120 087
049 133 471	0 438 120 008
049 133 471 D	0 438 120 035
049 133 471 F	0 438 120 054
049 133 471 J	0 438 120 155
049 133 471 L	0 438 120 162

Audi →

049 133 471 M	0 438 120 189
049 133 471 N	0 438 121 027
051 133 471 A	0 438 121 089
054 133 471 B	0 438 121 085

BMW

1 274 134	0 438 120 155
1 743 314	0 280 200 205
13 51 1 265 317	0 438 120 018 0 438 120 030
13 51 1 266 342	0 438 120 039
13 51 1 266 341	0 438 120 030
13 51 1 268 548	0 438 120 086 F 026 TX2 062
13 51 1 270 647	0 438 120 111
13 51 1 271 776	0 438 120 110
13 51 1 274 134	0 438 120 148
13 51 1 274 943	0 438 120 140
13 51 1 278 735	0 438 120 158
13 51 1 460 447	0 280 200 040
13 62 1 268 105	0 280 203 011
13 62 1 271 704	0 280 203 011
13 62 1 272 101	0 280 202 025
13 62 1 273 239	0 280 202 039
13 62 1 277 564	0 280 203 016
13 62 1 279 664	0 280 202 039
13 62 1 285 052	0 280 202 050
13 62 1 286 064	0 280 203 027
13 62 1 307 019	0 280 203 025
13 62 1 359 641	0 280 203 002
13 62 1 710 539	0 280 202 083
13 62 1 710 543	0 280 202 092
13 62 1 710 545	0 280 202 093
13 62 1 714 502	0 280 202 211
13 62 1 714 503	0 280 202 135
13 62 1 734 314	0 280 200 204
13 62 1 734 316	0 280 202 135
13 62 1 734 651	0 280 200 204
13 62 1 734 653	0 280 200 205
13 62 1 734 657	0 280 202 135
13 62 7 547 975	0 280 200 204
13 62 7 547 976	0 280 202 050
13 62 7 547 978	0 280 202 083
13 62 7 547 980	0 280 202 135
13 62 7 547 981	0 280 203 027

Citroen

192055	0 438 120 200
192080	0 280 202 109


Citroen →

192093	0 280 202 210
192101	0 438 120 120
192110	0 438 120 099
192124	0 438 120 119
192133	0 438 120 153
192142	0 438 120 161
192196	0 438 120 068
91541738	0 280 202 210
95605079	0 280 202 064
9154054580	0 280 202 109

Fiat

46132195	0 438 121 066
60500571	0 280 202 211
60513336	0 280 202 210
60809658	0 280 202 211
7668164	0 280 202 211

Ford

1613116	0 438 120 147
6118548	0 438 120 069
6140460	0 438 120 199
6156847	0 438 121 055 F 026 TX2 066
80TF 9C968 CA	0 438 120 069
80TF 9P916 AA	0 438 120 069
83SF 9P916 AA	0 438 120 199
86SF 9P916 AA	0 438 121 055 F 026 TX2 066
H81AG 9P843 AA	0 438 120 174
V83AB 9P841 AA	0 438 120 199
V83AB 9P916 AA	0 438 120 174

Lancia

461132195	0 438 121 066
60500571	0 280 202 211
60513336	0 280 202 210
60809658	0 280 202 211
7668164	0 280 202 211

Mercedes-Benz

000 074 00 14	0 438 120 014 0 438 120 032
000 074 01 14	0 438 120 026 0 438 120 062
000 074 02 14	0 438 120 081

Mercedes-Benz →

000 074 03 14	0 438 120 062 0 438 120 082
000 074 04 14	0 438 120 114 0 438 121 022
000 074 05 14	0 438 120 075
000 074 06 14	0 438 120 074
000 074 07 14	0 438 120 115
000 074 08 14	0 438 120 116
000 074 09 14	0 438 120 135
000 074 10 14	0 438 120 154
000 074 11 14	0 438 120 170
000 074 12 14	0 438 121 001 F 026 TX2 060
000 074 13 14	0 438 121 009 F 026 TX2 052
000 074 15 14	0 438 121 022
000 074 16 14	0 438 121 019
000 074 17 14	0 438 121 020
000 074 20 14	0 438 121 033
000 074 21 14	0 438 121 043
000 074 23 14	0 438 121 044 F 026 TX2 053
000 074 24 14	0 438 121 037
000 074 25 14	0 438 121 036
000 074 27 14	0 438 121 075
000 074 28 14	0 438 121 082 F 026 TX2 061
000 074 28 14 0080	F 026 TX2 061
000 074 29 14	0 438 121 072
000 074 29 14	F 026 TX2 055
000 074 30 14	0 438 121 080 F 026 TX2 057
102 074 03 14	F 026 TX2 052

Opel

836618	0 280 202 210
836624	0 280 202 211
90220944	0 280 202 210
90220968	0 280 202 210
90264759	0 280 202 211
90272153	0 280 202 210
90350520	0 280 202 211
90409525	0 280 202 211

Peugeot

192055	0 438 120 200
192080	0 280 202 109
192093	0 280 202 210
192101	0 438 120 120


Peugeot →

192110	0 438 120 099
192124	0 438 120 119
192133	0 438 120 153
192142	0 438 120 161
192196	0 438 120 068
91541738	0 280 202 210
95605079	0 280 202 064
9154054580	0 280 202 109

Porsche

047 133 471 A	0 438 120 060
049 133 471 A	0 438 120 020
	0 438 120 060
911 110 360 00	0 438 120 004
911 110 938 00	0 438 120 004
911 110 949 00	0 438 120 004
911 110 951 00	0 438 120 002
911 110 965 00	0 438 120 070
911 110 973 00	0 438 120 118
911 110 975 00	0 438 120 143
911 110 979 00	0 438 120 149
928 110 905 00	0 438 120 049
928 110 905 01	0 438 120 107
928 110 905 02	0 438 120 142
930 110 803 00	0 438 120 024
930 110 805 00	0 438 120 017
930 110 907 00	0 438 120 085
930 110 924 00	0 438 120 205
931 110 906 00	0 438 120 091
931 110 906 01	0 438 120 091
931 110 906 02	0 438 120 141
931 110 906 03	0 438 120 152
944 606 121 01	0 280 202 064
944 606 121 AX	0 280 202 064
944 606 124 00	0 280 203 029
944 606 124 AX	0 280 203 029
964 110 910 00	0 438 120 221

Renault

77 01 024 622	0 438 120 120
77 01 026 739	0 438 120 133
77 01 030 600	0 438 121 021
77 01 032 558	0 438 121 049

Saab (Saab Automobile AB)

83 22 497	0 438 120 009
83 33 288	0 438 120 046
83 37 701	0 438 120 050

Saab →

83 88 076	0 438 120 003
83 88 076	0 438 120 013
89 81 573	0 438 120 219
93 02 944	0 438 120 071
93 15 276	0 438 120 073
93 17 272	0 438 120 087
93 42 122	0 438 120 139
93 45 786	0 438 120 159

Seat

026 133 353	0 438 121 011
026 133 471	0 438 121 011
027 133 471	0 438 120 195

Talbot

9154054580	0 280 202 109
9154173880	0 280 202 210

Vauxhall

90220944	0 280 202 210
90272153	0 280 202 210
90350520	0 280 202 211

Volvo

1266408	0 438 420 025
1266426	0 438 120 043
1266545	0 438 120 043
1266808	0 438 120 076
1266810	0 438 120 077
1269028	0 438 120 027
1269029	0 438 120 031
1269144	0 438 120 080
1269146	0 438 120 056
1269148	0 438 120 079
1269794	0 438 120 132
1276509	0 438 120 100
1317546	0 438 120 138
1317551	0 438 120 134
1317867	0 438 120 125
1357451	0 438 120 202
	0 438 120 203
1357666	0 438 120 203
243896	0 438 120 005
244228	0 438 120 016
462793	0 438 120 004
462793	0 438 120 013


VW (Volkswagen)

026 133 353	0 438 121 011 F 026 TX2 063
026 133 353 C	0 438 121 057
026 133 471	0 438 121 011 F 026 TX2 063
026 133 471 A	0 438 121 046
026 133 471 B	0 438 120 208 F 026 TX2 051
026 133 471 C	0 438 121 057
026 133 471 D	0 438 121 070
027 133 471	0 438 120 195 F 026 TX2 050
030 906 301	0 280 200 048
034 133 353 C	0 438 121 049
034 133 353 M	0 438 121 067
034 133 353 R	0 438 121 082
034 133 471	0 438 121 013 F 026 TX2 064
034 133 471 B	0 438 121 040
034 133 471 C	0 438 121 053
034 133 471 E	0 438 120 210
034 133 471 F	0 438 121 059
034 133 471 G	0 438 121 049 F 026 TX2 058
034 133 471 GX	F 026 TX2 058
034 133 471 H	0 438 121 073
034 133 471 J	0 438 121 067
034 133 471 L	0 438 121 064
034 133 471 M	0 438 121 082
034 133 472 A	0 438 121 049 F 026 TX2 058
035 133 353 AA	0 438 120 183
035 133 353 AE	0 438 121 023
035 133 353 AC	0 438 121 003
035 133 353 AD	0 438 120 193
035 133 353 AG	0 438 121 017
035 133 353 AS	0 438 121 051 0 438 121 061
034 133 353 J	0 438 120 159
035 133 353 T	0 438 120 179
035 133 471	0 438 120 040
035 133 471 AA	0 438 121 007
035 133 471 AB	0 438 121 017
035 133 471 AD	0 438 121 029
035 133 471 AE	0 438 121 023
035 133 471 AF	0 438 121 051
035 133 471 B	0 438 120 121 0 438 120 146
035 133 471 C	0 438 120 052 0 438 120 108 0 438 120 136

VW (Volkswagen) →

035 133 471 D	0 438 120 044
035 133 471 E	0 438 120 136
035 133 471 F	0 438 120 146
035 133 471 G	0 438 120 144 0 438 120 172
035 133 471 K	0 438 120 177
035 133 471 L	0 438 120 185
035 133 471 N	0 438 120 181
035 133 471 P	0 438 120 193
035 133 471 Q	0 438 120 177 0 438 120 197
035 133 471 R	0 438 120 179
035 133 471 S	0 438 121 003
035 133 471 T	0 438 121 005
047 133 471	0 438 120 022
047 133 471 A	0 438 120 060
048 133 471	0 438 120 087
049 133 471	0 438 120 008
049 133 471 A	0 438 120 020 0 438 120 060
049 133 471 B	0 438 120 028
049 133 471 D	0 438 120 035
049 133 471 F	0 438 120 054
049 133 471 G	0 438 120 105
049 133 471 H	0 438 120 128
049 133 471 J	0 438 120 155
049 133 471 K	0 438 120 130
049 133 471 L	0 438 120 162
049 133 471 M	0 438 120 189
049 133 471 N	0 438 121 027
051 133 471	0 438 121 076 F 026 TX2 059
051 133 471 A	0 438 121 089 F 026 TX2 059
051 133 471 AX	F 026 TX2 059
054 133 471 B	0 438 120 085 F 026 TX2 058
054 133 471 BX	F 026 TX2 058
063 133 471	0 438 120 007



BOSCH

AA-TR/ATR – 08.2017

© Robert Bosch GmbH
Automotive Aftermarket
Bosch Classic (AA-TR/ATR)
Postfach 42 10 60
76227 Karlsruhe, Germany



www.bosch-classic.com

Subject to change without notice. Please direct questions and comments to our
Authorized Representative in your country. This edition supersedes all previous editions.